

Vol. D, Q

あしん News

柏市食品衛生協会

発行：柏市食品衛生協会事務局
所在地：柏市柏下 65-1 ウェルネス柏 3F (柏市保健所内)

配布先：柏市食品衛生協会会員

ようやく長く暑い夏が終わりました。昨年の東北大震災に続き、今年も異常気象によって起きた風水害や政治混乱に気を取られている内に、寒い冬の到来です。年末・年始を目前にして、会員の皆様は、多忙な毎日のことと存じます。

今年度も半期を過ぎましたので、柏市食品衛生協会の今日までの活動経過を報告いたします。

平成24年度 活動報告(経過)

春の会員一斉検便

一般会員 1127 名
組合会員 2700 名 の検体を受付ました。

食品衛生責任者養成講習会

5月29日	火	マリアチャペルマリベール柏	217名 受講
7月24日	火	マリアチャペルマリベール柏	151名 受講
12月11日	火	マリアチャペルマリベール柏	11/1 受付開始
H25年3月15日	金	マリアチャペルマリベール柏	H25/2/1 受付開始

柏まつり巡回指導 7/28(土) 7/29(日)

両日猛暑の中、保健所と食品衛生指導員が約140店舗の衛生管理指導を行いました。

食中毒予防パレード 8/2(木)

保健所と事務局にて柏市内を広報車で巡回し、食中毒予防を呼びかけました。

市場まつり衛生指導 10/21(日)

まつり会場で約800名の方に手洗いの指導を行いました。



柏まつり巡回指導

出店者が正しい衛生管理を行って、食物や飲物を提供しているか巡回しました。

柏市場まつりに出展

正しい手洗いの指導を行いました。指先や指間、爪の周囲の汚れがなかなか落ちませんでした。



柏市食品衛生協会のホームページを開設しました。是非ご覧ください。アドレスは下記の通りです。
http://www3.plala.or.jp/kasiwa_shokkyou

ヒラメに寄生した寄生虫「クドア」による食中毒について

平成23年6月17日、厚生労働省からヒラメに関する通知がありました。

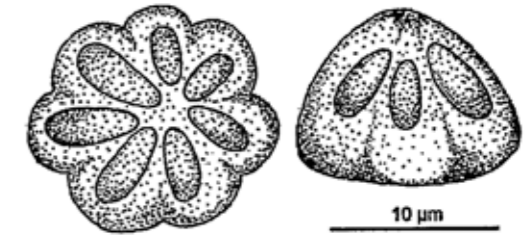
近年全国的に、食後数時間(4~8時間)程度で一過性の嘔吐や下痢を呈する原因不明の食中毒が報告されています。厚生労働省が平成21年6月から平成23年3月まで全国的に調査したところ、同様の有症事例が198件報告され、うち135件で食事のメニューにヒラメが含まれていました。

これらの事例において、ヒラメに寄生虫(クドア・セブテンブクタータ)が多く存在することが判明しました。このため厚生労働省は、「クドア」を原因とする有症事例は、食中毒事例として扱うこととしました。

平成24年2月 千葉県船橋市でもヒラメによる食中毒事件が起きています。

- 市内の飲食店で刺身などを食べた10人が食中毒症状を訴え、5人が病院で手当てを受けた。

ヒラメから「クドア・セブテンブクタータ」と呼ばれる寄生虫を検出。



3日間 営業停止処分!

原因となる寄生虫(クドア)とは?



クドアは、ヒラメの筋肉に寄生する寄生虫です。その生態はよく分かっていませんが、多毛類(ゴカイ)と魚類との間をいたりきたりして各々に寄生しているといわれています。また、ヒトには寄生しないとされています。

寄生虫(クドア)が寄生したヒラメを生で食べると、どのような症状がでますか?

食後、数時間(4~8時間)程度で発症。嘔吐や下痢、胃部の不快感等の症状が見られます。症状は重症化することなく、速やかに回復します。クドアが人の体内で生育することはありません。またこれまでの事例から、クドアが寄生したヒラメを生で食べても、必ず発症するものではありません。

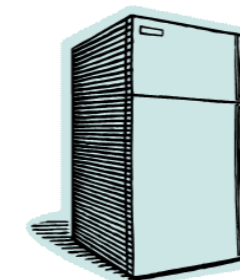
すべてのヒラメが問題となるのですか?

販売されている全てのヒラメが寄生虫に汚染されているものではありません。クドアは特定の条件下で飼育(養殖)されたヒラメに感染していることが確認されており、天然では感染する可能性は低いと考えられています。養殖のヒラメであっても寄生しているヒラメの率はおおむね低く、寄生していたとしてもクドア(孢子)の数は必ずしも多いとは限りません。クドアの病原性については、クドア(孢子)を多数摂取した場合にのみ発症するのではないかと考えられています。

クドアによる食中毒の予防対策は?

クドアは、加熱(75度で5分以上)又は凍結(-15~-20度で4時間以上)することで病原性を示さなくなることが確認されています。食中毒の予防ポイントとして生食しないこと。生食を想定した場合は冷凍が有効です。

* 今後、水産庁では生産段階、厚生労働省では流通段階における対策が示される予定です。



冷凍処理をして食べてネ!
-15~-20度で4時間以上の冷凍が目安ですよ



万が一の
食品事故の為に

食品衛生協会会員のための
福利厚生制度に入ってますか？

食品にかかわる事故を
トータルに補償したいなら

とにかく提供した飲食物に
起因した事故を補償したいなら

	こんな時に保険金・共済金をお支払いします	あんしんフード君	食品営業賠償共済
生産物賠償	<ul style="list-style-type: none"> 食品に起因する事故 例：食中毒 異物混入による事故 例：口内のけが 提供品の破損による事故 例：容器破損により、内容物が漏れ衣服を汚した 	1 事故：1 億円×口数	1 名：5,000万円（レギュラーコース） （最大5口＝2億5000万円）
施設賠償	業務遂行・施設に起因する事故 例：誤ってお客様にコーヒーをこぼし、やけどさせた 例：強風で店の看板が倒れ、お客さまにけがを負わせた		なし
受託物賠償	お預かり品にかかわる事故 例：お預かり品の破損・汚損・紛失	1 事故：1,000万円 （1名50万円）*口数に関わらず	特約として付加できます
被害者治療費等 （見舞金）	事業者に賠償責任が発生しない損害 例：個人体質によるアレルギー症状 例：人から人への感染による「ノロウイルス」 例：個人体質によるアレルギー症状例：酔ったお客様の店頭事故	1 名限度額 死亡・重度後遺障害：50万円 入院：10万円 / 通院：3万円	なし
初期対応費用	事故現場の保存、取り片づけに要する費用 例：事故原因となった製品の回収費用 例：事故原因を調査するための従業員の検便費用	1 事故：100万円	なし
消毒費用	施設において食中毒や感染症が発生した場合の消毒費用	1 事故：500万円	なし
損害回復費用	信頼回復のためのお詫び・広告等	1 事故：100万円	なし
生産物自体の損害	事故原因である飲食物自体の損害（お客様への代金弁償）	1 事故：100万円	なし
訴訟対応費用	賠償問題解決のための訴訟費用・弁護士費用等	1 事故：100万円	なし
人格権侵害	不当な身体拘束による名誉棄損による賠償請求 例：エレベーターの中に閉じ込められたお客様から慰謝料請求	1 事故：100万円	なし
広告による権利侵害	広告宣伝に起因するプライバシーの侵害・著作権等の侵害 例：チラシの絵が他社のと酷似しているとして賠償請求	1 事故：100万円	なし
<p>なんといっても掛金が安い！ 個別の保険より圧倒的に安い掛金で加入できます。</p> <p>全国47都道府県で普及しており、合計で約30万件の加入者を有する日本最大規模の共済・保険制度です！ （東京都だけで約9,000件のご加入があります。）</p>	年間売上高3,000万円以下	年間掛金	年間掛金
	飲食店・すし	9,000円	2,700円
	仕出し・弁当・給食施設	11,000円	6,500円
	喫茶店	6,500円	1,300円
	食料品販売業	3,500円	1,400円
	食品製造業	5,000円	1,400円
	旅館	1㎡当たり 23円	総面積×5.73

共済Q & A

Q1. 被害者を見舞うための交通費や菓子折りの代金も出ると聞きましたが、本当ですか？

▶▶▶▶▶ あんしんフード君にご加入でしたら、被害者治療費用等（見舞い金）として出ます。

Q2. 子供がふざけていて店内で転び骨折。店側に賠償責任はないが、共済は下りますか？

▶▶▶▶▶ あんしんフード君にご加入でしたら、被害者治療費用等（見舞い金）として出ます。

Q3. 旅館を営んでいますが、従業員が客の車を駐車場内に移動中、柵に接触し車両後部を破損させてしまいました。共済は下りますか？

▶▶▶▶▶ あんしんフード君にご加入でしたら、受託物賠償事故として共済が下ります。

Q4. おかきの中に黒い異物が混入しており、客がセラミックを被せた歯を欠損しました。共済は下りますか？

▶▶▶▶▶ あんしんフード君・食品営業賠償共済ともに、生産物賠償事故として共済が下ります。

Q5. 強風で店の外に立てかけていた看板が倒れ、通行人に怪我をさせてしまいました。共済は下りますか？

▶▶▶▶▶ あんしんフード君にご加入でしたら、施設賠償事故として共済が下ります。

Q6. 食品事故を起こしてしまった場合、お客様への飲食代の払い戻し費用も補償してくれると聞きましたが、本当ですか？

▶▶▶▶▶ あんしんフード君にご加入でしたら、生産物自体の損害として共済が下ります。

注意！加入者の方へ

平成24年7月1日、牛レバー生食用の提供が禁止に！

生食用目的で牛肝臓（牛レバー）を提供し、食中毒が発生した場合、「加入者の故意」による食中毒となりますので、「食品営業賠償共済」、「あんしんフード君」は共済金の支払いはいたしません。

また、生食用食肉（内臓を除く牛肉）については、昨年10月に規格基準が設定されており、規格基準に適合しない牛肉を生食用として提供し、食中毒が発生した場合も同様に共済金をお支払いしません。



お申し込み
お問い合わせは

柏市食品衛生協会 事務局
〒277-0004 柏市柏下65-1 ウェルネス柏3F（柏市保健所内）
TEL：04-7167-0488 FAX：04-7167-0498